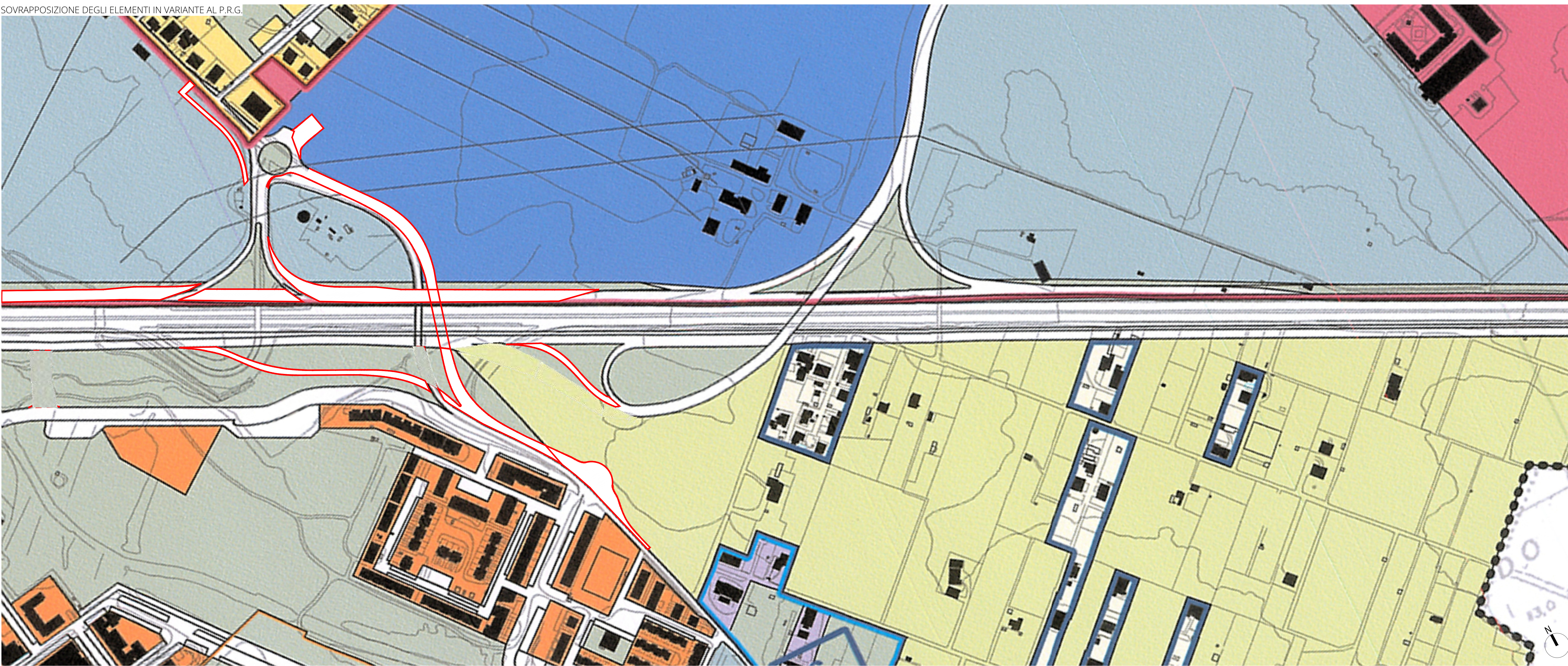


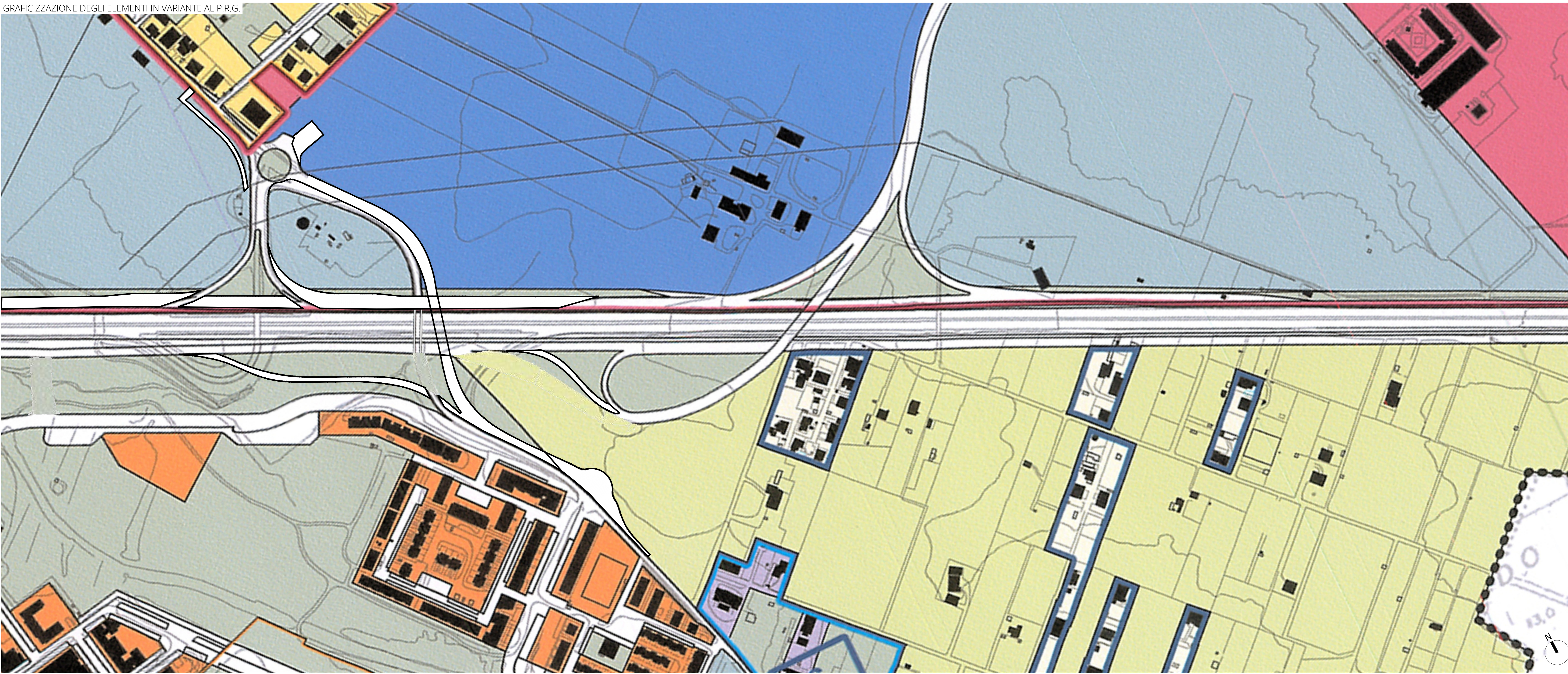
- SISTEMA DEI SERVIZI E DELLE INFRASTRUTTURE - SERVIZI**
- Servizi pubblici di livello urbano
  - Verde pubblico e servizi pubblici di livello locale
- SISTEMA AMBIENTALE - AGRO ROMANO**
- Aree agricole
  - Verde privato attrezzato

- AREE OGGETTO DI VARIANTE
- DISMISSIONI
- STRADE

SOVRAPPOSIZIONE DEGLI ELEMENTI IN VARIANTE AL P.R.G.



GRAFICIZZAZIONE DEGLI ELEMENTI IN VARIANTE AL P.R.G.



			
INTERVENTO N.24 Completamento viabilità di collegamento autostrada A1 compendio Tor Vergata			
<b>PROGETTO ESECUTIVO</b>			
PROGETTAZIONE STRADALE Dat. Ing. Silvio Presta Ordine Ingegneri della Provincia di Roma n.A39241		GRUPPO DI PROGETTAZIONE CAPOGRUPPO MANDATARIA: INTEGRA S.r.l. 	
PROGETTAZIONE STRUTTURE Dat. Ing. Filippo del Drago Ordine Ingegneri della Provincia di Roma n.A38309		RESPONSABILE INTEGRAZIONE PRESTAZIONI SPECIALISTICHE Dat. Prof. Ing. Marco Palmegiani Ordine Ingegneri della Provincia di Roma n.A18744	
PROGETTAZIONE GEOTECNICA E OPERE STABILIZZAZIONE Dat. Ing. Aldo Caputo Ordine Ingegneri della Provincia di Roma n.A27944		MANDANTI VAMS Ingegneria S.r.l. 	
IL GEOLOGO Dat. Geo. Gaele Barbara Colonna Ordine Geologi del Lazio n.1022		reAct studio the energy of change	
RESPONSABILE STUDIO URBANISTICO E AMBIENTALE Dat. Geo. Ing. Marco Colini Ordine Ingegneri della Provincia di Viterbo n.A452		COORDINATORE PER LA SICUREZZA IN FASE DI PROGETTAZIONE Dat. Ing. Manuel Orlandi Ordine Ingegneri della Provincia di Roma n.A39286	
VISTO: IL RESP. DEL PROCEDIMENTO Dat. Arch. Ernesto Triunver		CODICE SILE: ATMERM00033 CODICE CUP: J81B22003160001	
INQUADRAMENTO DELL'INTERVENTO GRAFICIZZAZIONE DELLE OPERE IN VARIANTE AL P.R.G.			
CODICE PROGETTO PROGETTO: RM79996 E		NOME FILE CODICE ELAB.:	
LIV. PROG. E		REVISIONE A	
SCALA 1:2000		DATA 10.2023	
DESCRIZIONE EMISSIONE PER APPROVAZIONE		REDATTO M.COSMI	
APPROVATO		VERIFICATO D.PRESTA	