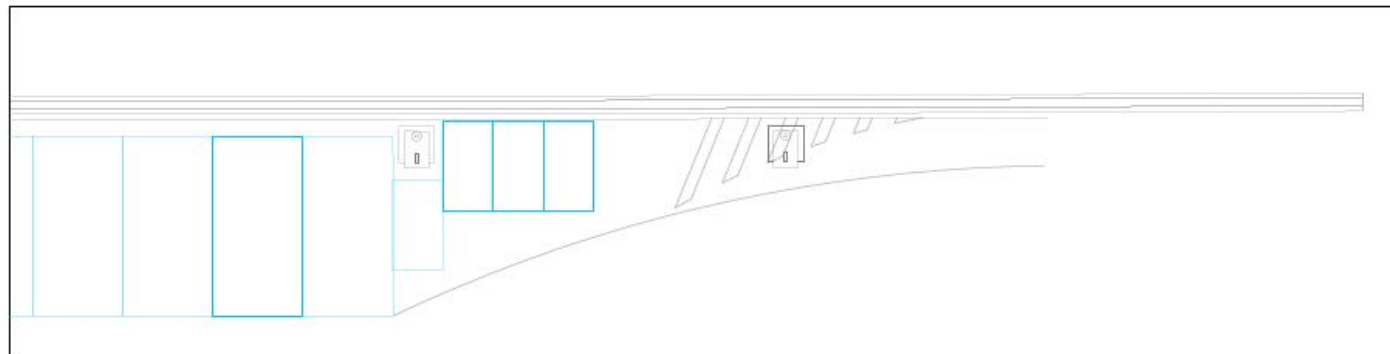
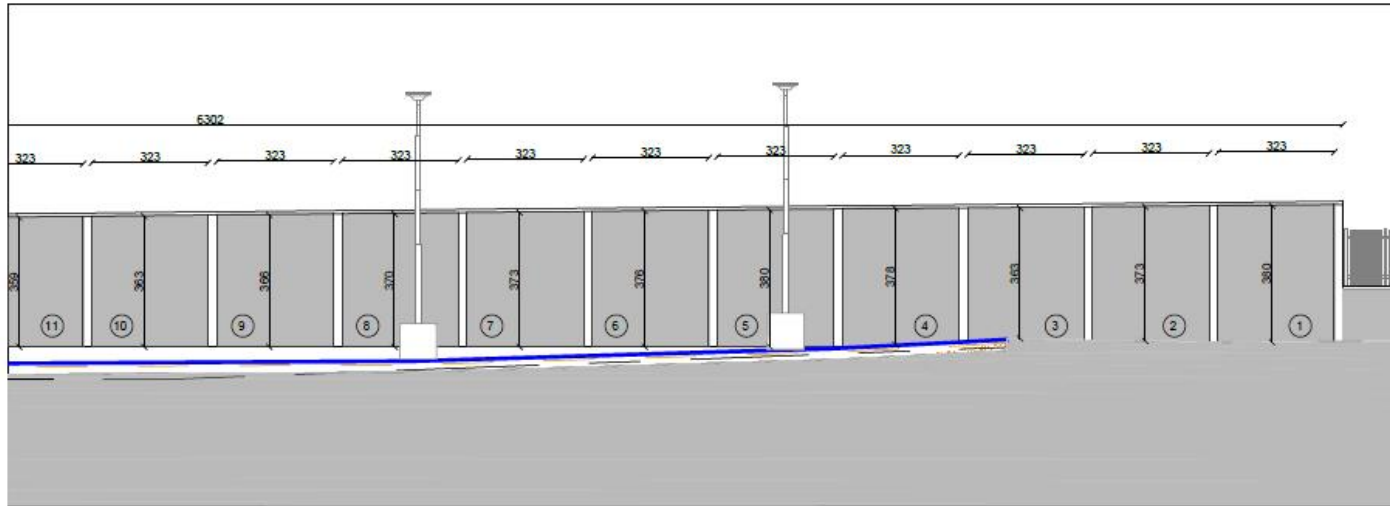


Allegato B





RC 150®

Rasante cementizio a spessore, a finitura civile media, per la rasatura di superfici irregolari fino a 6 mm di spessore. Applicazione manuale ed a macchina, per interni ed esterni.



DESCRIZIONE

RC 150 è un rasante cementizio di colore bianco o grigio, per finiture ad effetto civile medio, di superfici irregolari, in interni ed esterni, a parete e a soffitto, in edifici ad uso residenziale, commerciale o industriale. Applicazione manuale ed a macchina.

RC 150 è a base di cemento Portland, inerti selezionati ed additivi organici tali da conferirgli un'ottima lavorabilità, aderenza ai supporti e traspirabilità al vapore acqueo.

Impastato con acqua sviluppa una pasta cementizia con consistenza morbida e cremosa, ottimale per l'applicazione a spatola. **RC 150** è formulato per avere una grande lavorabilità e facilità di ripresa. Grazie alla sua formulazione bilanciata, con il **RC 150** è possibile eliminare dislivelli o imperfezioni presenti sulle superfici murarie fino a 6 mm.

RC 150 è classificato secondo la normativa europea **EN 998-1** come **GP** (Malta per scopi generali per intonaci interni/esterni) di categoria **CSII**.

ESEMPI DI APPLICAZIONE

RC 150 è idoneo per:

- Rasatura a spessore di intonaci cementizi nuovi e stagionati.
- Livellatura di irregolarità su supporti cementizi fino a 6 mm di spessore.
- Grazie al ridotto coefficiente di permeabilità al vapore **RC 150** può essere utilizzato come finitura traspirante per intonaci deumidificanti e su sistemi di risanamento.

PREPARAZIONE DEI SUPPORTI

Verificare che i supporti siano puliti, solidi, maturi, uniformemente assorbenti ed omogenei, privi di parti sfarinanti o non adeguatamente aderenti.

Chiudere preventivamente eventuali fori e/o spaccature presenti nel supporto prima della realizzazione della rasatura. In caso di assorbimenti anomali o non uniformi dei supporti, trattare le superfici con il primer **CEMGRIP** circa 3 ore prima dell'applicazione di **RC 150**.

Intonaci nuovi: attendere 24-48 ore dalla posa in opera dell'intonaco prima di realizzare la rasatura con **RC 150**. Rimuovere preventivamente la polvere formatasi nel processo di raschiatura o rabbottatura dell'intonaco.

Intonaci stagionati: inumidire con acqua alcune ore prima della realizzazione della rasatura.

Su supporti asciutti, inumidire il fondo di posa prima dell'applicazione di **RC 150**.

In presenza di superfici sfarinanti applicare preventivamente il consolidante **UNIVERSALE** o il primer **P 100** o il primer **S 200** a seconda delle necessità.

Non applicare **RC 150** su supporti non assorbenti.

PREPARAZIONE DELL'IMPASTO

Applicazione a mano: Impastare **RC 150** con il 30% ca. di acqua pulita (circa 7,5 litri per ogni sacco da 25 kg). Introdurre l'acqua in un contenitore pulito ed aggiungere la polvere miscelando accuratamente con trapano a bassa velocità munito di frusta, sino all'ottenimento di un impasto omogeneo e privo di grumi. Miscelare lentamente affinché il prodotto non inglobi bolle d'aria. Non superare i 4 minuti di miscelazione. Fare riposare l'impasto almeno 10 minuti, quindi rimescolarlo ed eventualmente correggerlo prima dell'uso.

Applicazione a macchina: regolare il flussometro fino ad ottenere la consistenza desiderata.

L'impasto ottenuto deve essere utilizzato entro 4 ore (a 23°C).

APPLICAZIONE

Applicare **RC 150** mediante spatola in acciaio, in uno o più strati incrociati, per uno spessore complessivo non superiore ai 6 mm. Applicare gli strati successivi su strati non completamente asciutti (attendere circa 1 ora tra la prima e la seconda mano).

Al fine di evitare fessurazioni non applicare spessori superiori a 3 mm per mano.

Nel caso di applicazione su intonaci deumidificanti e sistemi di risanamento, lo spessore totale non deve essere superiore ai 3 mm.

Per ottenere un aspetto estetico tipo civile medio, durante la fase di asciugamento inumidire con acqua e lavorare con frattazzo di spugna, fino ad ottenere una superficie uniforme, priva di giunzioni o sormonti.

Dopo la completa asciugatura del **RC 150** (14-28 giorni) è possibile applicare pitture della linea PREMAR su primer fissativo (**FIX 200**, **FIX V74** o **FIX 0,03**) per ottenere un aspetto finale "rustico" o rasanti fini (**RA 200**, **RA 250**, **RASOPERLA**, **RASO PAN**, **MAXIRASO**, **ULTRARASO**, **STUCCOMUR**, **RIF 360** o **PREMARTOP RN 460**) se si desidera ottenere superfici con finiture lisce prima della successiva applicazione di pitture.

PULIZIA

Lavare mani ed attrezzature con abbondante acqua pulita prima che il prodotto inizi la presa. In seguito si dovrà ricorrere a sistemi meccanici.

CONFEZIONI

Sacchi di carta da 25 kg.

DATI TECNICI

DATI IDENTIFICATIVI DEL PRODOTTO

Consistenza	polvere
Colore	bianco o grigio
Massa volumica apparente della polvere	ca. 1300 kg/m ³
Dimensione massima dell'aggregato	0,8 mm
Reazione al fuoco	classe A1

DATI APPLICATIVI

Rapporto di impasto	ca. 30% di acqua (ca. 7,5 l per sacco da 25 kg)
Spessore di applicazione consentito per mano	massimo 3 mm
Spessore di applicazione consentito totale	massimo 6 mm
Tempo di lavorabilità	ca. 4 ore*
Massa volumica malta fresca	ca. 1700 kg/m ³

PRESTAZIONI FINALI (secondo EN 998-1 GP CSII-W0)*

Massa volumica malta essiccata (EN 1015-10)	ca. 1500 kg/m ³
Resistenza a compressione a 28 gg (EN 1015-11)	≥ 4,0 N/mm ² (CSII)
Resistenza a flessione a 28 gg (EN 1015-11)	≥ 1,4 N/mm ²
Adesione a 28 gg (EN 1015-12)	≥ 0,3 N/mm ²
Assorbimento d'acqua per capillarità (EN 1015-18)	≥ 0,4 kg/m ² min ^{0,5} (W0)
Coeff. di permeabilità al vapore acqueo (EN 1015-19)	μ = 9,7
Conducibilità termica (EN 1745 prospetto A.12)	λ _{10,dry} (P=50%) = 0,47 W/mK (val. tab.)

*Dati espressi a (22±1)°C e (50±5)% di U.R. Temperature inferiori/superiori allungano/riducono i tempi di maturazione ed indurimento.

Premar Industrie S.r.l.

Zona A.S.I. Pascarola 80023 Caivano (Na)

tel. 081/8342853 - 081/2156180 - 081/8306114 - 3331233840

P.IVA 08716881217 - www.premarindustrie.it - info@premarindustrie.it

CONSUMI

Circa 1,5 kg/m² per mm di spessore.

Circa 5,5 m² per 3 mm di spessore per sacco.

CONSERVAZIONE

Conservare il prodotto negli imballi originali integri.

Non disperdere le polveri.

Ai sensi del DM 10-05-2004 il prodotto correttamente conservato deve essere utilizzato, dalla data di confezionamento stampigliata sul sacco, entro 12 mesi per la versione bianca, entro 6 mesi per la versione grigia.

CLASSIFICAZIONE DI PERICOLO

Prima dell'utilizzo prendere visione delle istruzioni riportate sulla confezione.

Irritante e corrosivo (Secondo **Regolamento (CE) N.1272/2008** e successive modifiche ed emendamenti).

Il prodotto non è tossico, però i leganti idraulici contenuti possono causare irritazioni alla pelle ed alle vie respiratorie, reazione allergica cutanea e gravi lesioni oculari.

Non respirare le polveri e proteggersi adeguatamente con guanti, indumenti protettivi ed occhiali.

Prodotto conforme al DM 10/05/2004. Il contenuto di Cr VI è inferiore a 2 p.p.m. entro la data di scadenza conformemente al **Regolamento (CE) n. 1907/2006/CE**, Allegato XVII.

Per ulteriori informazioni consultare la relativa SCHEDA DI SICUREZZA.

AVVERTENZE

Il prodotto va applicato a una temperatura tra +5°C e +35°C. Inumidire accuratamente il supporto prima dell'applicazione del prodotto.

Non applicare su supporti a rischio gelo o pioggia nelle 24h successive la messa in opera. Non applicare su superfici esposte a pieno sole e/o forte vento.

Nelle giornate calde è necessario nebulizzare acqua sulla superficie trattata per evitare la rapida essiccazione del prodotto.

Non aggiungere cemento, calce, sabbia o altri prodotti estranei. Non aggiungere acqua o prodotto all'impasto in fase di presa.

Non applicare su metallo, plastica, legno o su superfici non rigide. Applicare su supporti a base di gesso (cartongesso, pannelli o intonaci) solo se preventivamente trattati con idoneo isolante.

Non idoneo a ricevere la posa di ceramiche o rivestimenti pesanti. In caso di supporti non omogenei o in presenza di colonne e tamponature, inserire fra la prima e la seconda mano un'apposita rete in fibra di vetro.

L'uso del prodotto è raccomandato ai soli professionisti.

Le informazioni e le descrizioni sopra riportate derivano dalla nostra migliore esperienza. Essendo però le condizioni di cantiere estremamente variabili consigliamo all'utilizzatore di verificare con prove pratiche che il prodotto sia idoneo all'utilizzo richiesto. Egli assume, comunque, ogni responsabilità derivante dall'uso improprio del prodotto.

PREMAR LIFE

Il prodotto è riciclabile a fine vita come inerte.

Codice per lo smaltimento: CER 170904.

VOCE DI CAPITOLATO

La rasatura e la regolarizzazione di superfici in interni/esterni verrà effettuata utilizzando il rasante cementizio bianco o grigio, a finitura civile media, applicabile a mano o a macchina, appartenente alla classe GP-CSII-W0 secondo la norma UNI EN 998-1 (tipo **RC 150** della **PREMAR INDUSTRIE S.r.l.**). Consumo medio: 1,5 kg/m² per mm di spessore.